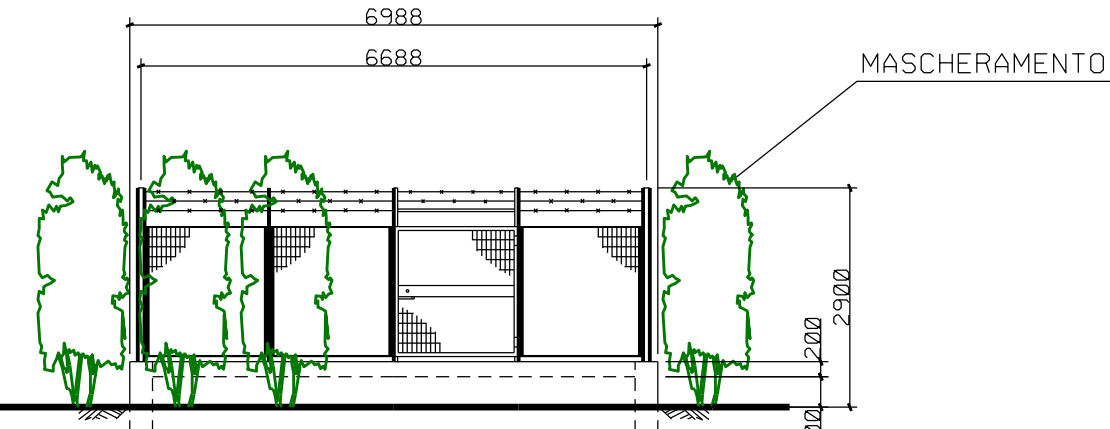
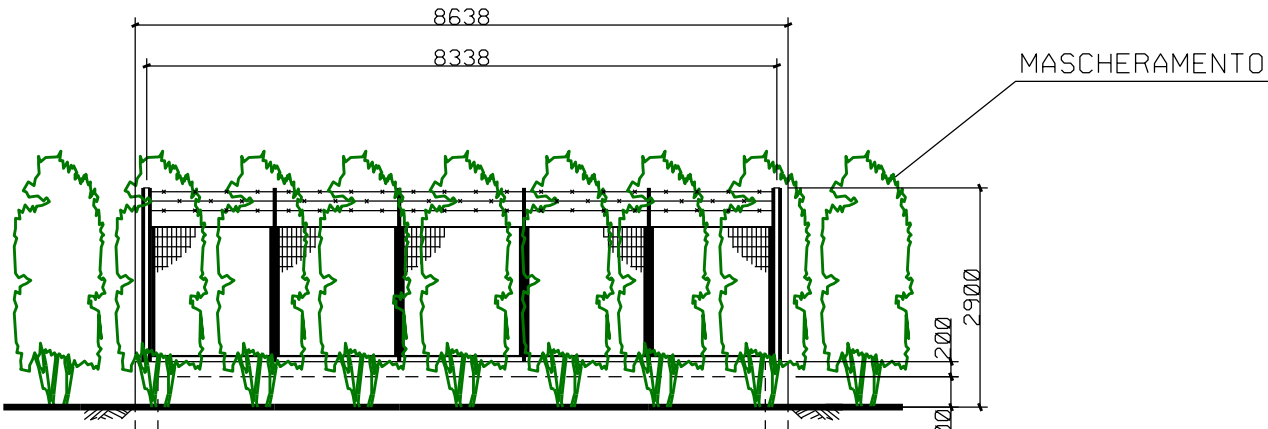


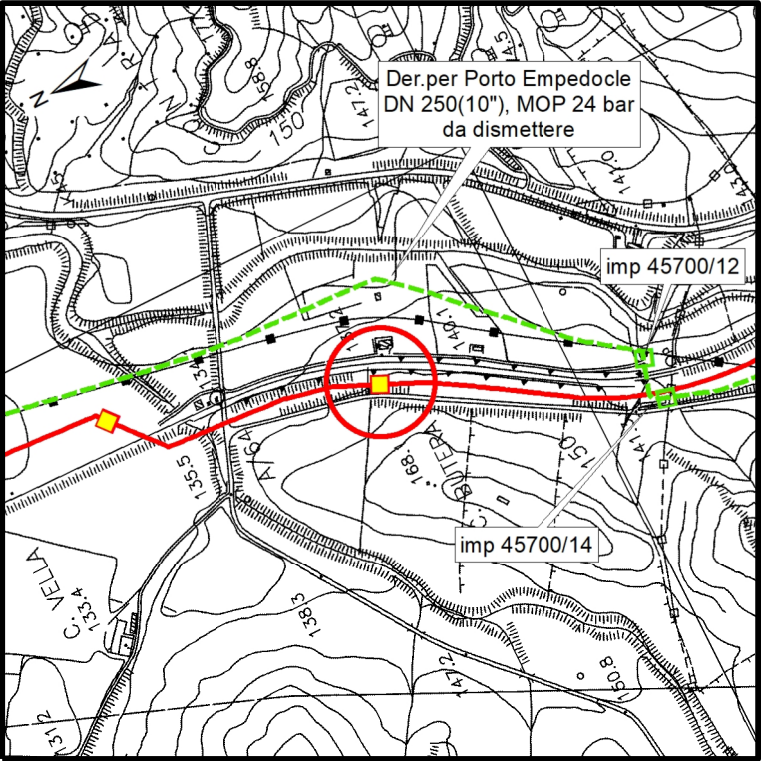
PIANO QUOTATO scala 1:200



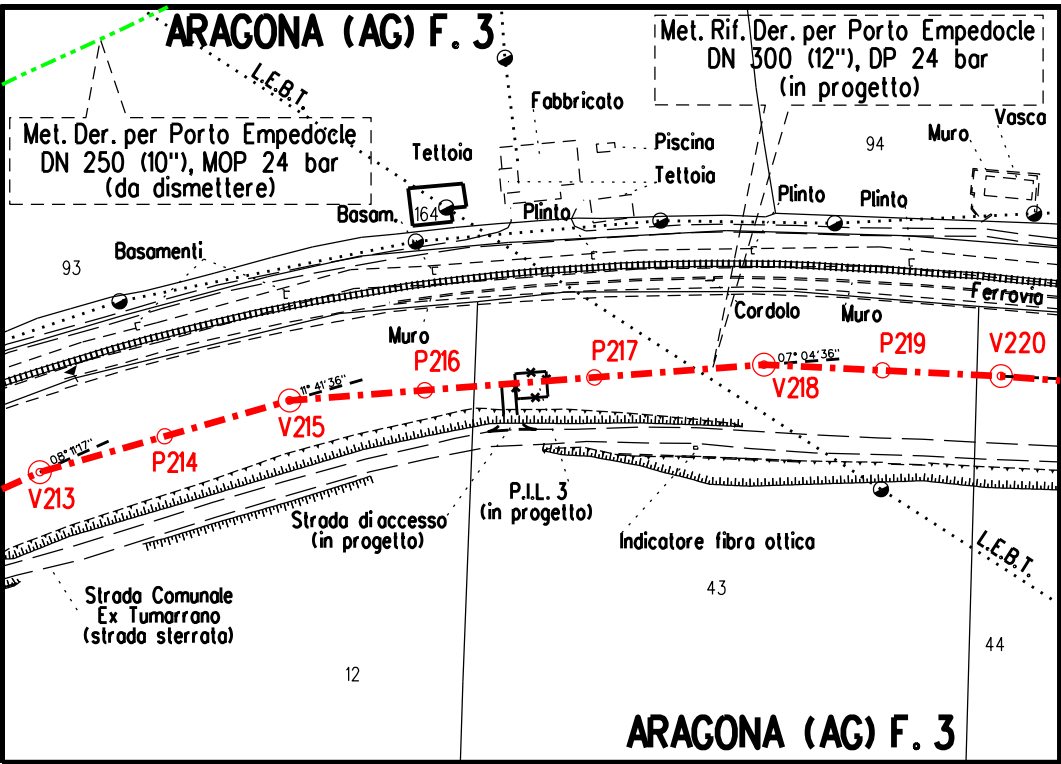
PROSPETTO A scala 1:100



PROSPETTO B scala 1:100

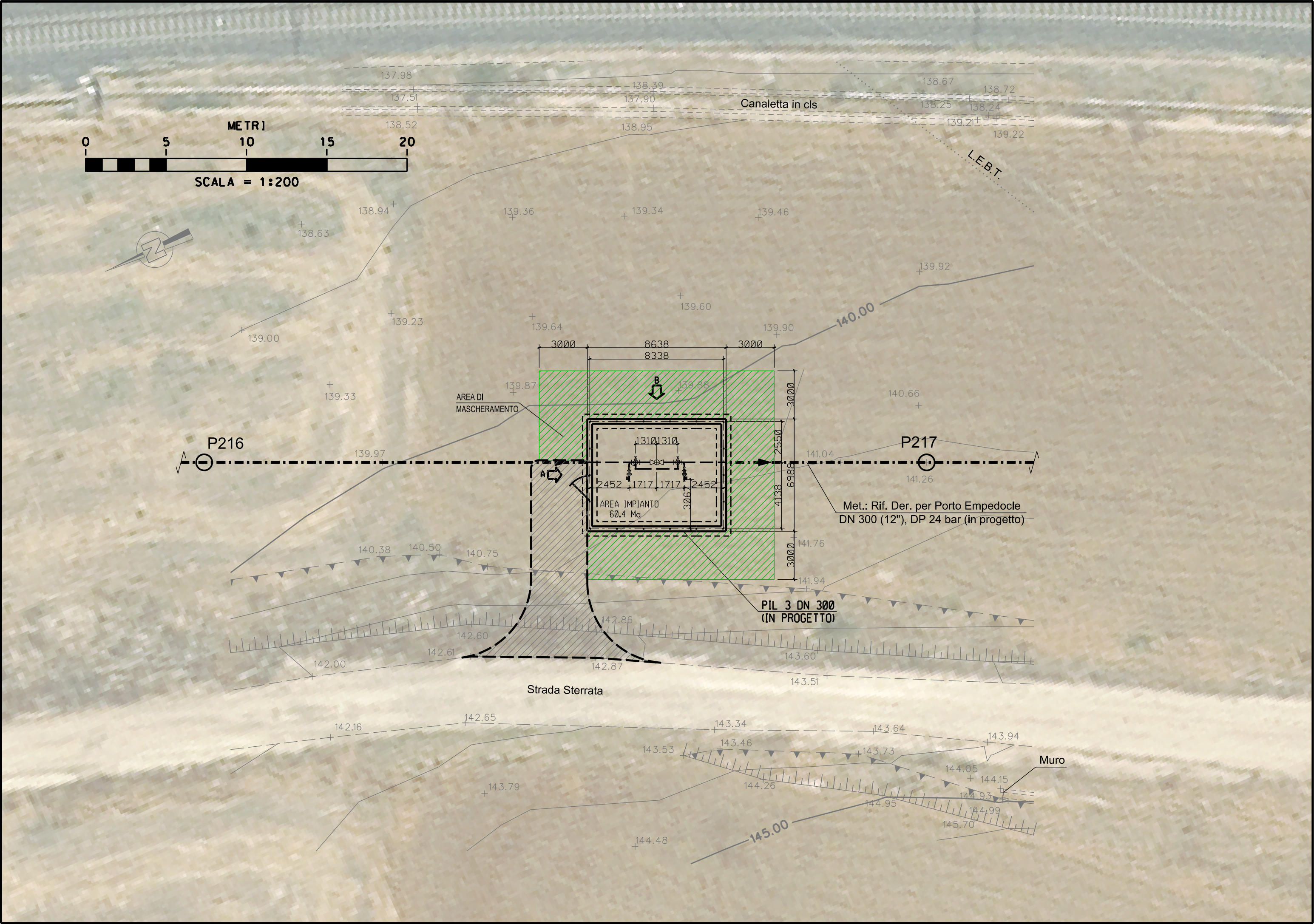


COROGRAFIA 1:10.000
CTR 629120





STRALCIO PLANIMETRICO 1:2.000
COMUNE DI ARAGONA (AG) FG.3

1	Gennaio 2025	AGGIORNAMENTO A.U. 327 per prescrizioni V.I.A.	BELLI	SANTI	MATTEI
0	Aprile 2023	EMISSIONE PER AUTORIZZAZIONE UNICA	BELLI	SANTI	MATTEI
INDICE	DATA	REVISIONI	DISEGN.	CONTR.	APPROV.
Proprietario		Progettista	COMM. SNAM NO/R20133/R-L01 Comm. Saipem 023113-105		
			Fg. 1 di 2		
Metanodotto:		RIF. DER. PER PORTO EMPEDOCLE DN 300 (12''), DP 24 bar E OPERE CONNESSE		Dis. SNAM n.: DIS-MEC-C-11192 Dis. SAIPEM n.: LB-C-81192	
		PUNTO DI INTERCETTAZIONE DI LINEA (PIL n 3) DN 300(12'')		COD. TECNICO 9114232	
		DP 24 bar, Loc. CONTRADA BUTERA - Prog. Km 8,916		Scala 1:200 - 1:100	
				INDICE	
				1	



PIANO QUOTATO scala 1:200

1	Gennaio 2025	AGGIORNAMENTO A.U. 327 per prescrizioni V.I.A.		BELLI	SANTI	MATTEI
0	Aprile 2023	EMISSIONE PER AUTORIZZAZIONE UNICA		BELLI	SANTI	MATTEI
INDICE	DATA	R E V I S I O N I		DISEGN.	CONTR.	APPROV.
Proprietario		Progettista		COMM. SNAM NQ/R20133/R-L01 Comm. Saipem 023113-105		
				Fg. 2 di 2		
Metanodotto:				Dis. SNAM n.: DIS-MEC-C-11192 Dis. SAIPEM n.: LB-C-81192		
RIF. DER. PER PORTO EMPEDOCLE DN 300 (12"), DP 24 bar E OPERE CONNESSE				COD. TECNICO 9114232		
				Scala 1:200 - 1:100		
PUNTO DI INTERCETTAZIONE DI LINEA (PIL n 3) DN 300(12") DP 24 bar, Loc. CONTRADA BUTERA - Prog. Km 8,916				INDICE		
				1		